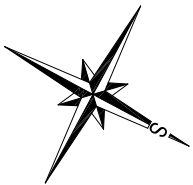
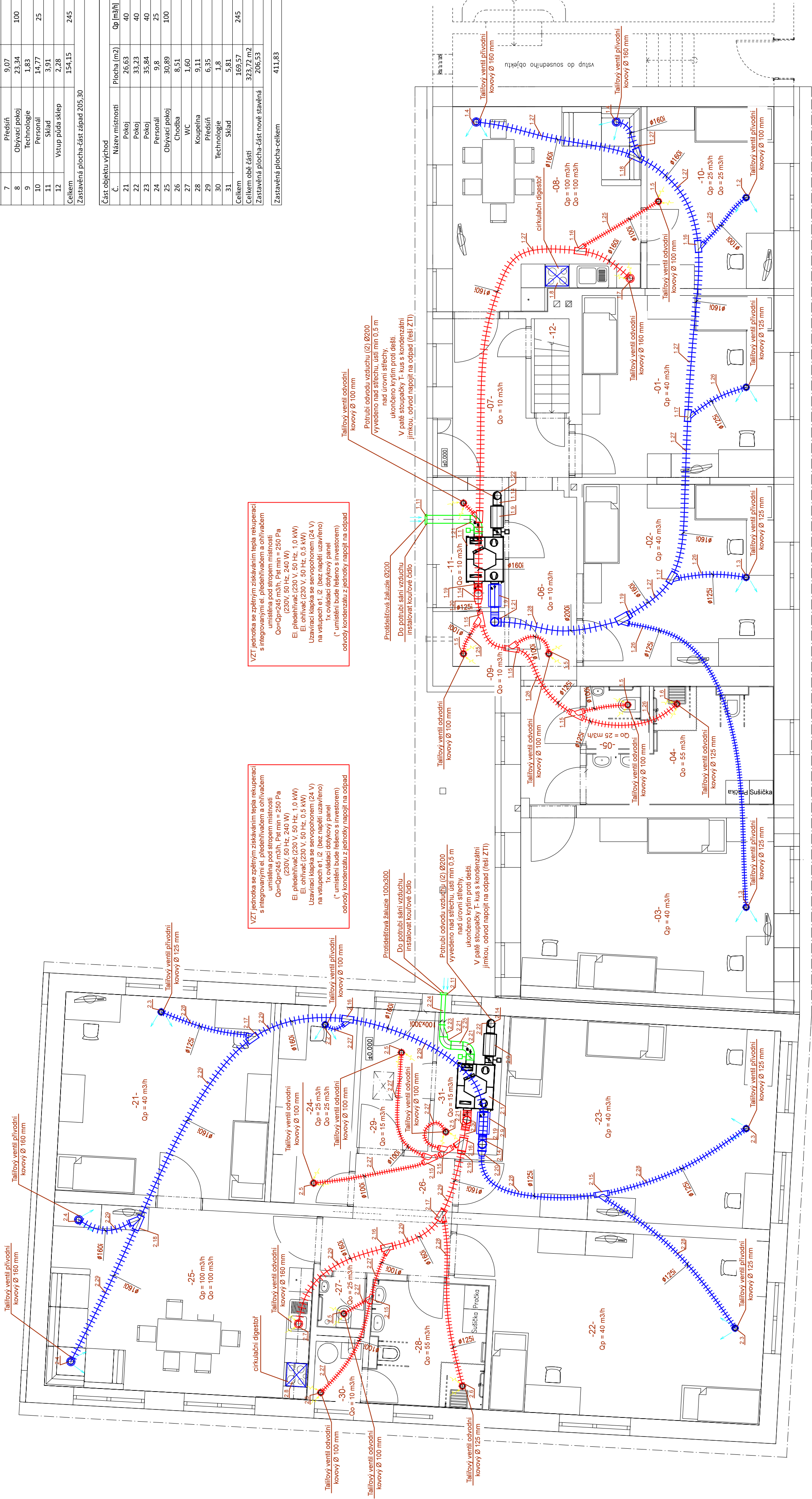


Část objektu západ					
C.	Název místnosti	Plocha (m2)	Qp [m3/h]	Qv [m3/h]	Qo [m3/h]
1	Pokoј	22,31	40		
2	Pokoј	22,13	40		
3	Pokoј	28,19	40		
4	Koupelna	11,19			55
5	WC	2,38			25
6	Chodba	12,75			10
7	Předšín	9,07			10
8	Obývací pokoј	23,34	100		
9	Technologie	1,83			100
10	Personál	14,77	25		25
11	Sklad	3,91			10
12	Vstup půda sklep	2,28			
Celkem		154,15			245
Zastavěná plocha část západ		205,30			

Část objektu východ					
C.	Název místnosti	Plocha (m2)	Qp (m3/h)	Qq (m3/h)	
21	Pokoř	26,63	40		
22	Pokoř	33,23	40		
23	Pokoř	35,84	40		
24	Personal	9,8	25		
25	Obyvatel pokoj	30,89	100		
26	Chodba	8,51			
27	WC	1,60	27		
28	Koupelna	9,11	55		
29	Předstř	6,35	15		
30	Technologie	1,8	10		
31	Sklad	5,81	15		
	Celkem	169,57	245		
	Celkem obě části	323,72 m2			
	Zastavěná plocha-část nové stavěná	206,53			
Zastavěná plocha-celkem					
411,83					


Zastavěná plocha-celkem	411,83
-------------------------	--------



Potrubní rozvody mezi VZT jednotkou a distribučními elementy (i1, e2) budou vedeny převážně v půdním prostoru v nově instalované stropní tepelné izolaci. Je doporučeno vrstvu nové tepelné izolace kladenou nad rozvody vzduchu zesílit nad tloušťku okolní izolace.

Rozvodý e2 a i1 budou provedly zvukové izolačními hadicemi z Al laminátu. Potrubní rozvody mezi vnějším prostředním a VZT jednotkou e1 a i2 budou parotěsné tepelné izolovány minerální vatou min. tloušťky 25 mm s parotěsnou zábranou (ohrubné hadice z Al laminátu) nebo parotěsnou izolací ze syntetického kaučuku tl. 25 mm (spiralně vinuté kruhové pozinkované potrubí).

[illegible]

 <p>Porutí a vodoroví truhlíků v pozicovaného plechu Ohřívané VZT hadice z Al laminátu s lepeninou a zvolenou izolací a parobariérou</p>	<p>Porutění rozvod (e1) příváděného (čerstvého) vzduchu z venkovního prostředí do VZT jednotky</p> <p>Porutění rozvod (e2) příváděného (čerstvého) vzduchu ze VZT jednotky do obytného prostoru</p> <p>Porutění rozvod (i1) odsávaného (odpadního) vzduchu z obytného prostoru do VZT jednotky</p> <p>Porutění rozvod (i2) odsávaného (odpadního) vzduchu ze VZT jednotky do venkovního prostředí</p>	<p>Talířový ventil pro přívod vzduchu (instalace do stropu)</p> <p>Talířový ventil pro odvod vzduchu (instalace do stropu)</p>
---	---	--